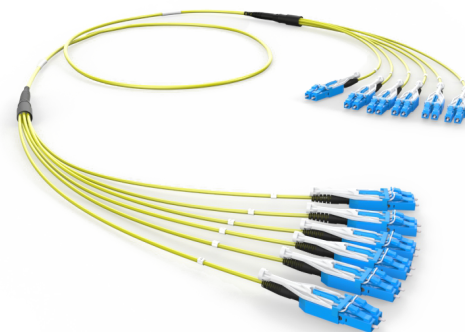


Оптическая разветвительная сборка LCHD-UPC/LCHD-UPC Uniboot Duplex, 12OB SM9/125 OS2

Оптическая разветвительная сборка 12 x 09/125 OS2, LCHD-UPC/LCHD-UPC, тип А, LSZH
Снято с производства



СПЕЦИФИКАЦИЯ

Количество волокон	12 волокон
Тип кабеля	Кабель круглый диэлектрической конструкции
Наружный диаметр кабеля, мм	3,0 мм
Материал оболочки	Низкодымный не содержит галогенов (LSZH)
Тип волокна	SM 9/125 OS2
Тип разъема, сторона А	LCHD Uniboot Duplex
Тип разъема, сторона В	LCHD Uniboot Duplex
Полярность	Тип А
Класс потерь	SM, Ultra Low Loss класс потерь

Артикулы

82229001	Оптическая разветвительная сборка 12 x 09/125 OS2, LCHD-UPC/LCHD-UPC, тип А, LSZH, 10 м
82229002	Оптическая разветвительная сборка 12 x 09/125 OS2, LCHD-UPC/LCHD-UPC, тип А, LSZH, 15 м
82229003	Оптическая разветвительная сборка 12 x 09/125 OS2, LCHD-UPC/LCHD-UPC, тип А, LSZH, 20 м
82229004	Оптическая разветвительная сборка 12 x 09/125 OS2, LCHD-UPC/LCHD-UPC, тип А, LSZH, 25 м
82229005	Оптическая разветвительная сборка 12 x 09/125 OS2, LCHD-UPC/LCHD-UPC, тип А, LSZH, 30 м
82229006	Оптическая разветвительная сборка 12 x 09/125 OS2, LCHD-UPC/LCHD-UPC, тип А, LSZH, 35 м
82229007	Оптическая разветвительная сборка 12 x 09/125 OS2, LCHD-UPC/LCHD-UPC, тип А, LSZH, 40 м
82229008	Оптическая разветвительная сборка 12 x 09/125 OS2, LCHD-UPC/LCHD-UPC, тип А, LSZH, 45 м
82229009	Оптическая разветвительная сборка 12 x 09/125 OS2, LCHD-UPC/LCHD-UPC, тип А, LSZH, 50 м
82229010	Оптическая разветвительная сборка 12 x 09/125 OS2, LCHD-UPC/LCHD-UPC, тип А, LSZH, 55 м
82229011	Оптическая разветвительная сборка 12 x 09/125 OS2, LCHD-UPC/LCHD-UPC, тип А, LSZH, 60 м
82229012	Оптическая разветвительная сборка 12 x 09/125 OS2, LCHD-UPC/LCHD-UPC, тип А, LSZH, 70 м
82229013	Оптическая разветвительная сборка 12 x 09/125 OS2, LCHD-UPC/LCHD-UPC, тип А, LSZH, 80 м
82229014	Оптическая разветвительная сборка 12 x 09/125 OS2, LCHD-UPC/LCHD-UPC, тип А, LSZH, 90 м
82229015	Оптическая разветвительная сборка 12 x 09/125 OS2, LCHD-UPC/LCHD-UPC, тип А, LSZH, 100 м